

S.S.M.L.  
**imec**

THE  
FUTURE  
IS NOW

Ammissione al Corso di Studi Triennale  
in Scienze della Mediazione Linguistica  
(Classe di Laurea L-12)  
con sei aree di specializzazione  
**Anno Accademico 2022/2023**



## VISITA IL NOSTRO SITO WEB



[www.limec-ssml.com](http://www.limec-ssml.com)

Il nostro sito web è in costante aggiornamento e collegandoti avrai la possibilità di visionare tutti gli aggiornamenti inerenti la nostra realtà:

- piani di studio;
- tasse e agevolazioni;
- giornate di orientamento;
- eventi.

Seguici anche sui nostri canali social:



#LIMECSSML #LIMECPEOPLE #THEFUTUREISNOW

## LA NOSTRA FILOSOFIA

*Educare e crescere insieme per progettare e realizzare un futuro migliore.*

Questa la nostra **filosofia**, la nostra missione, e soprattutto le nuove radici dalle quali nascono percorsi di perfezionamento e specializzazione che da anni realizziamo per professionisti del settore della comunicazione, della formazione e del dialogo internazionale.

© LIMEC SSML 2021 - Ente Gestore UNIMEDIA srl

## CHI SIAMO

La Scuola Superiore per Mediatori Linguistici **LIMEC, Istituto a Ordinamento Universitario approvato dal Ministero dell'Università e della Ricerca (MUR)** con D.M. del 22/09/2016, nasce dall'idea di fondere l'eccellenza del sapere delle lingue in percorso di studio, analisi e consapevolezza nei settori di sviluppo umano, economico-scientifico maggiormente richiesti dalle sfide del nuovo millennio.

LIMEC SSML, alla conclusione del primo ciclo triennale, rilascia titoli di studio equivalenti a tutti gli effetti ai diplomi di laurea rilasciati dalle Università italiane al termine dei corsi afferenti alla **Classe di Laurea L-12 in Scienze della Mediazione Linguistica**.

Attenta alle **esigenze del mercato del lavoro**, dispone di una Divisione che si occupa dello sviluppo dei **progetti post-diploma**, realizzando corsi di **alta formazione, corsi monografici e Master europei e internazionali** per la creazione di nuove figure professionali nate dalle istanze del mondo del lavoro e dalle sfide della e-society.



[www.limec-ssml.com](http://www.limec-ssml.com) / Sezione: **Master Europei e Alta Formazione**

The future is now.

## PUNTI DI FORZA



Ente  
qualificato  
e specializzato



Approccio  
multidisciplinare  
plasmato sulle realtà  
nazionali e  
internazionali



Struttura  
amministrativa  
consolidata al  
servizio degli  
studenti



Lezioni incentrate su  
casi studio reali e  
testimonianze



Esperienza e  
professionalità  
del Corpo Docenti



Attività pratiche e  
laboratoriali per lo  
sviluppo di progetti  
concreti





## OBIETTIVI



Espansione sul territorio nazionale e internazionale



Continuo aggiornamento del Corpo Docente con figure di fama nazionale e internazionale



Punto di riferimento nel mondo della mediazione linguistica



Formazione professionalizzante di alto profilo



Percorsi post-diploma al passo con le richieste dei mercati



Inserimento immediato dei neolaureati nel mondo del lavoro usufruendo dei servizi delle aziende partner



## I NOSTRI NUMERI

**1:12**

Il rapporto  
docente/studenti

**100+**

I docenti che orbitano  
attorno al mondo  
LIMEC SSML

**6**

Le aree di  
specializzazione  
attive per  
l'A.A. 2022/2023

**10+**

Percorsi post-diploma  
attivati ogni anno

**12**

Le lingue di studio  
proposte ogni anno

**500+**

Gli studenti  
che seguono  
i nostri corsi

**2**

I percorsi di  
specializzazione  
linguistica  
proposti ogni anno

# STUDIARE ALL'ESTERO

L'**Erasmus+** è un progetto nato dalla volontà dell'Unione Europea di promuovere la mobilità studentesca con l'obiettivo di educare le future generazioni di cittadini in un contesto europeo.

Il **programma** prevede la possibilità di svolgere un periodo di studi all'estero che va dai 3 ai 12 mesi, nel quale lo studente frequenta corsi di studio e può partecipare alle attività offerte dall'Ateneo estero senza pagare le tasse all'Università ospitante, ma continuando a pagarle in quella in cui risulta iscritto.

Lo studente iscritto ai corsi di laurea triennale può svolgere alcuni esami, precedentemente concordati con l'ufficio relazioni internazionali che poi saranno riconosciuti dalla LIMEC SSML attraverso il sistema ECTS (European Credit Transfer System).



[www.limec-ssml.com](http://www.limec-ssml.com) / Sezione: **Partnership Internazionali**



# LIMEC CON LE AZIENDE

Il passaggio al **mondo del lavoro** è un momento delicato per ogni studente.

Per assistere i propri studenti in maniera concreta la LIMEC SSML ha istituito, presso i propri uffici, un servizio di orientamento che offre agli studenti e ai neolaureati una vera e propria guida nella selezione dei percorsi formativi successivi (Laurea Magistrale, Master o Alta Formazione) e **opportunità di stage e di formazione presso aziende, enti e organizzazioni pubbliche e private.**

Il nostro Istituto ha attivato numerose convenzioni attraverso cui fornisce un servizio di informazione, orientamento al lavoro e inserimento per tutte le attività legate alla carriera professionale sia in Italia che all'estero.



[www.limec-ssml.com](http://www.limec-ssml.com) / Sezione: **Tirocini e Partners**



# LIVING LIMEC SSML

La **sede** di LIMEC SSML è studiata per poter offrire la miglior esperienza di crescita umana, didattica e professionale per studenti e docenti. Aule ampie, luminose, con spazi destinati allo studio e al relax, sono facilmente raggiungibili dai mezzi pubblici (MM1 Turro).

La nostra sede sorge nel quartiere che in molti definiscono la SoHo meneghina, una comunità in cui si incontrano giovani, esperienze e prende vita la creatività: **NoLo**, North of Loreto.

Un mix tra passato, presente e futuro, tra edifici storici e ambienti di co-working, tra arte e formazione. **We are Nolars!**



# LIVING MILANO

**Milano**, metropoli europea e cosmopolita, è un **posto perfetto per studiare** poiché raccoglie l'eccellenza nel campo dell'insegnamento e della ricerca ed è il luogo scelto da numerosi studenti che vi arrivano da ogni parte d'Italia e del mondo.

Milano è una città effervescente con numerosi musei, teatri, mostre permanenti e installazioni varie: Duomo di Milano, Galleria Vittorio Emanuele II, Teatro alla Scala, Castello Sforzesco, Pinacoteca di Brera, Navigli, Quadrilatero della Moda e molto altro.

**Vivi la tua esperienza internazionale.**





# INNOVAZIONE ACCADEMICA

L'**offerta didattica** proposta da LIMEC SSML è caratterizzata da un **Corso di Studi Triennale in Scienze della Mediazione Linguistica** (Classe di Laurea L-12) con **sei differenti aree di specializzazione**:

- Applied Crime Studies;
- Sport Management;
- Business and Digital Management;
- Fashion and Luxury Management;
- Cultural Heritage Management;
- Linguistic and Intercultural Mediation.

Ogni area di specializzazione è inserita all'interno di un **dipartimento** che ne aggiorna i contenuti annualmente e propone, per ognuna di esse, percorsi post-diploma al passo con le richieste del mercato del lavoro.

Da anni i nostri diplomati sono **motori di sviluppo** per gli ambienti lavorativi nei quali hanno potuto cimentare e accrescere il proprio sapere.

Il **diploma triennale** in Scienze della Mediazione Linguistica (Classe di Laurea L-12), arricchito dalle aree di specializzazione, che i nostri studenti conseguono dopo tre anni di studio e il consolidamento di 180 crediti formativi universitari (CFM), diventa un prezioso strumento di conquista di nuovi mercati, monitoraggio dell'andamento della società e progettazione di percorsi d'interscambio con realtà internazionali.

## ACQUISIRE LE BASI

- CORSI BASE
- MEDIAZIONE LINGUISTICA PRIMA E SECONDA LINGUA
- LABORATORI

1  
anno

## SPECIALIZZARSI

- CORSI AFFINI
- MEDIAZIONE LINGUISTICA PRIMA E SECONDA LINGUA
- LABORATORI
- PROGETTO ERASMUS+

2  
anno

## INCONTRARE LE AZIENDE

- CORSI INTEGRATIVI
- MEDIAZIONE LINGUISTICA PRIMA E SECONDA LINGUA
- LABORATORI
- TIROCINIO
- ELABORATO FINALE

3  
anno

## APPLIED CRIME STUDIES

*Analisi e prevenzione del fenomeno criminale*

Il corso si rivolge a tutti coloro i quali vogliano unire la passione per lo studio delle lingue all'interesse per gli **studi criminologici**, sociologici, antropologici e psicologici sul tema della devianza nel Mondo Reale e nell'E-World.

Le parole creano il piano inclinato che porta alla realizzazione di eventi criminali: Vittime, Autori di Reato, Pubblica Autorità e Società Civile sono coinvolti in una **quotidianità costellata da termini che etichettano eventi devianti** che minano la fiducia e producono danni spesso irreparabili. Hate speech, Cybercrime, Terrorismi, Femminicidi, Violenza domestica, Reati d'odio, Bullismo, Genocidi sono alcuni dei "lemmi" del "vocabolario della contemporaneità" nei Media, e negli interventi fatti dalla politica e dalla politeia.



## SPORT MANAGEMENT

*Gestione e comunicazione dell'industria sportiva*

Il corso si rivolge a tutti coloro i quali vogliano unire la passione per lo studio delle lingue all'interesse per l'**Universo Sportivo**: competizione, comunicazione, economia, cultura ed emozione.

Gestione in ambito internazionale dei diritti delle società e degli atleti, apprendimento delle modalità comunicative delle testate di settore e degli Uffici preposti alla comunicazione e alle pubbliche relazioni, supporto alla progettazione, promozione di eventi e brand in ambito internazionale sono alcuni dei **temi che caratterizzano il settore dello Sport nel Mondo Reale e nell'E-World**. Questo indirizzo di specializzazione li affronta trasformandoli in materie di analisi e studio di un fenomeno sociale che investe svariati orizzonti del vivere quotidiano a livello professionale ed educativo.

Ogni studente, in sede di immatricolazione, dovrà **opzionare un'area di specializzazione** cui abbinare lo studio della lingua **inglese** (obbligatoria) e di una **seconda lingua** (obbligatoria) a scelta tra l'arabo, il cinese, il francese, il russo, lo spagnolo o il tedesco. Allo studio delle lingue dovrà altresì esser scelto un **percorso di specializzazione linguistica**.

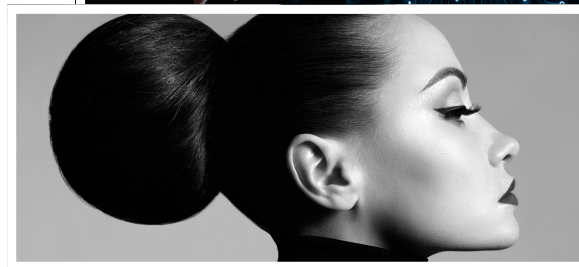
## AREE DI SPECIALIZZAZIONE

## BUSINESS AND DIGITAL MANAGEMENT

Strategia, marketing e innovazione del business

Il corso si rivolge a tutti coloro i quali vogliano unire la passione per lo studio delle lingue all'interesse per la realtà del **Mondo delle aziende** produttrici di beni e servizi, diventando promotori di innovazione e interazione tra Mondo Reale e cyber-Cittadinanza.

lo studente LIMEC diventa il futuro professionista in di cogliere i **cambiamenti nella realtà globale preannunciati dal Web**, rivolgendosi con creatività, analisi, competenze e con le giuste parole alle differenti culture ed esigenze della cyber-cittadinanza internazionale: aziende, cyber-nauti e Amministrazione Pubbliche e Private. Egli sarà l'orientatore nell'evoluzione degli scenari di persone e aziende per la ricerca di mercati e risposte adatti a soddisfare bisogni sempre nuovi ed emergenti con velocità sempre maggiore.



## FASHION AND LUXURY MANAGEMENT

*Sviluppo, promozione e internazionalizzazione del Made in Italy*

Il corso si rivolge a tutti coloro i quali vogliano unire la passione per lo studio delle lingue all'interesse per il settore del **fashion** e del **luxury**, rappresentato da una continua e costante evoluzione che interessa principalmente il rapporto con la clientela dei nuovi mercati.

Un'area di specializzazione in grado di fornire le competenze essenziali per diventare professionisti in grado di comprendere e **gestire il prodotto di alta gamma**, con un piano di studi che abbraccia marketing, vendite ed esportazione dei prodotti con uno sguardo particolare alla problematica ecologica del settore, alla creazione di lessici mirata alla corretta comunicazione cartacea e digitale e alla promozione e tutela del Made in Italy.

Ogni studente, in sede di immatricolazione, dovrà **opzionare un'area di specializzazione** cui abbinare lo studio della lingua **inglese** (obbligatoria) e di una **seconda lingua** (obbligatoria) a scelta tra l'arabo, il cinese, il francese, il russo, lo spagnolo o il tedesco. Allo studio delle lingue dovrà altresì esser scelto un **percorso di specializzazione linguistica**.

## AREE DI SPECIALIZZAZIONE

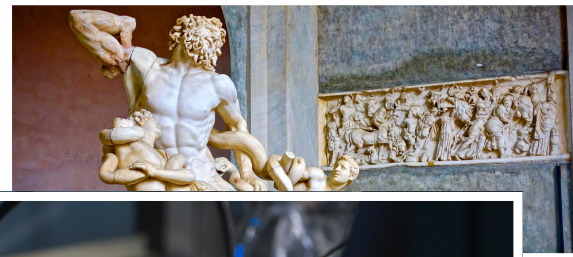


## CULTURAL HERITAGE MANAGEMENT

*Analisi, gestione e valorizzazione del patrimonio culturale*

Il corso si rivolge a tutti coloro i quali vogliono unire la passione per lo studio delle lingue alla volontà di fare dell'internazionalizzazione, della mediazione culturale, della sostenibilità, dell'accessibilità e dell'efficienza nella gestione i cardini della propria futura carriera nel settore della **tutela e della valorizzazione del patrimonio culturale**.

Attraverso un approccio teorico e pratico, innovativo e internazionale, lo studente sarà condotto all'interno delle dinamiche per la gestione, lo sviluppo e la **valorizzazione delle risorse culturali del nostro Paese**, in modo tale da divenire elemento determinante per il progresso della Società e lo sviluppo della Cultura.



## LINGUISTIC AND INTERCULTURAL MEDIATION

*Prova prova prova prova prova prova prova prova prova*

Il corso si rivolge a tutti coloro i quali vogliono unire la passione per lo studio delle lingue alla capacità di utilizzare **competenze interlinguistiche** al servizio dei settori economici, giuridici, sociologici, psicologici e comunicativi.

Lo studente acquisirà dunque gli strumenti necessari per operare nella **progettazione, realizzazione e promozione d'interventi** destinati a creare una comunità accogliente e cooperante: enti pubblici e privati, istituzioni educative e formative, società e altri contesti in cui si presenti la necessità di costruire connessioni tra culture, istanze del quotidiano e realtà nazionali e internazionali.

Ogni studente, in sede di immatricolazione, dovrà **opzionare un'area di specializzazione** cui abbinare lo studio della lingua **inglese** (obbligatoria) e di una **seconda lingua** (obbligatoria) a scelta tra l'arabo, il cinese, il francese, il russo, lo spagnolo o il tedesco. Allo studio delle lingue dovrà altresì esser scelto un **percorso di specializzazione linguistica**.

## AREE DI SPECIALIZZAZIONE

# AMMISSIONE

L'abolizione del test di ammissione, deciso dal Consiglio di Amministrazione di LIMEC SSML a seguito del perdurare dello stato di Emergenza dovuto alla diffusione della pandemia, ha reso semplicissime le modalità di immatricolazione per l'a.a. 2022/2023.

Per **immatricolarsi** al Corso di Studi Triennale in Scienze della Mediazione Linguistica (Classe di Laurea L-12) di LIMEC SSML è necessario sostenere un **Colloquio di Ammissione** e un **Test di Accertamento delle competenze linguistiche** che **non vincolerà l'iscrizione**, bensì aiuterà la Segreteria Didattica a organizzare gruppi omogenei di pari livello linguistico nel corso delle lezioni.



COLLOQUIO DI  
AMMISSIONE



TEST DI  
ACCERTAMENTO  
LINGUISTICO

LINGUA INGLESE E SECONDA  
LINGUA DI STUDIO



INVIO DELLA  
DOCUMENTAZIONE\*

MODULO DI IMMATRICOLAZIONE,  
TEST DI ACCERTAMENTO LINGUISTICO,  
CONTRIBUTI DI ISCRIZIONE



[www.limec-ssml.com](http://www.limec-ssml.com) / Sezione: **Test di Ammissione e Immatricolazione**

\*Secondo le modalità indicate all'interno del Modulo di Immatricolazione

# CONTRIBUTI E AGEVOLAZIONI

Il **costo** annuale del Corso di Studi Triennale in Scienze della Mediazione Linguistica (classe di laurea L-12) per il primo anno dell'anno accademico 2022/2023 è di **€ 4.000,00**, a cui si aggiunge la **Tassa Regionale per il Diritto allo Studio Universitario** da versare alla Regione di riferimento.



[www.limec-ssml.com](http://www.limec-ssml.com) / Sezione: **Tasse e Oneri**

Il costo annuale del Corso di Studi Triennale in Scienze della Mediazione Linguistica (classe di laurea L-12) **non subirà variazioni** nel corso del triennio e viene fissato in € 4.000,00 per ogni anno di corso.

La Tassa Regionale per il Diritto allo Studio può subire variazioni, di anno in anno, che non dipendono dall'Istituto, ma dalla Regione di riferimento.

La LIMEC SSML offre a tutti gli studenti la possibilità di pagare Tasse e Oneri con **tre (3) differenti soluzioni** :

- Soluzione unica con pagamento immediato dell'intero importo;
- Quattro rate;
- Soluzione personalizzata in accordo con la Direzione Amministrativa.

Ogni studente può richiedere all'ufficio competente indicazioni sui termini necessari per la partecipazione al bando di concorso per l'assegnazione di **borse di studio regionali e private** .

Il concorso è annuale e l'assegnazione della borsa di studio è stabilita in relazione a criteri di reddito e di merito esplicitati nell'apposita documentazione.

# ORIENTAMENTO

L'esclusivo servizio di **Orientamento** proposto da LIMEC SSML propone ogni anno attività atte alla promozione dell'offerta formativa, essenziali per consentire agli studenti delle Scuole Superiori Secondarie di scegliere in assoluta libertà la strada migliore per il proprio futuro.

Oltre alla partecipazione in modalità reale e digitale alle principali **fiere di settore**, LIMEC SSML propone **incontri personalizzati**, presso la Sede o erogati attraverso il servizio ZOOM, a tutti coloro i quali volessero scoprire le peculiarità del nostro Istituto.

La Divisione Orientamento & Career Coaching di LIMEC SSML si rende altresì disponibile a organizzare **incontri presso le Scuole Secondarie Superiori in presenza dei nostri tutor e del nostro corpo docente**.



[www.limec-ssml.com](http://www.limec-ssml.com) / Sezione: **Orientamento in Entrata**

## A LEZIONE CON NOI

LIMEC SSML offre per l'intero anno accademico 2021/2022, agli studenti delle Scuole Secondarie Superiori, la possibilità di frequentare, insieme agli studenti già iscritti presso il nostro Istituto, lezioni, seminari e laboratori per entrare fin da subito nel mondo LIMEC.



Per info e prenotazioni: [orientamento@limec-ssml.com](mailto:orientamento@limec-ssml.com)



## DOVE SIAMO

DALL'AEROPORTO  
DI LINATE



DALLA STAZIONE  
CENTRALE

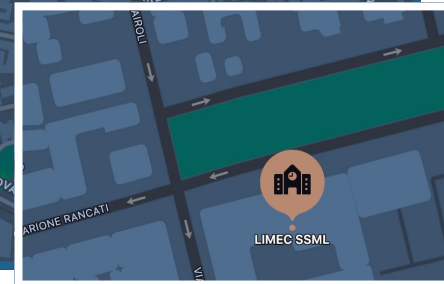
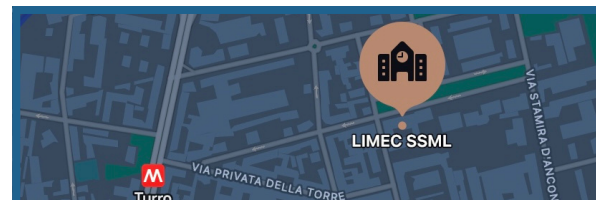


DIREZIONE  
SESTO FS 1° MAGGIO

DALLA STAZIONE  
CADORNA



DIREZIONE  
SESTO FS 1° MAGGIO



The future is now.





ISTITUTO A ORDINAMENTO UNIVERSITARIO PER MEDIATORI LINGUISTICI CON D.M. DEL 22/09/2016

**Divisione Orientamento & Career Coaching**

Via Adelaide Bono Cairoli, 34

20127 - Milano (MM1 Turro)

T. 02 54 60 857

[orientamento@limec-ssml.com](mailto:orientamento@limec-ssml.com)

[limec-ssml.com](http://limec-ssml.com)

